

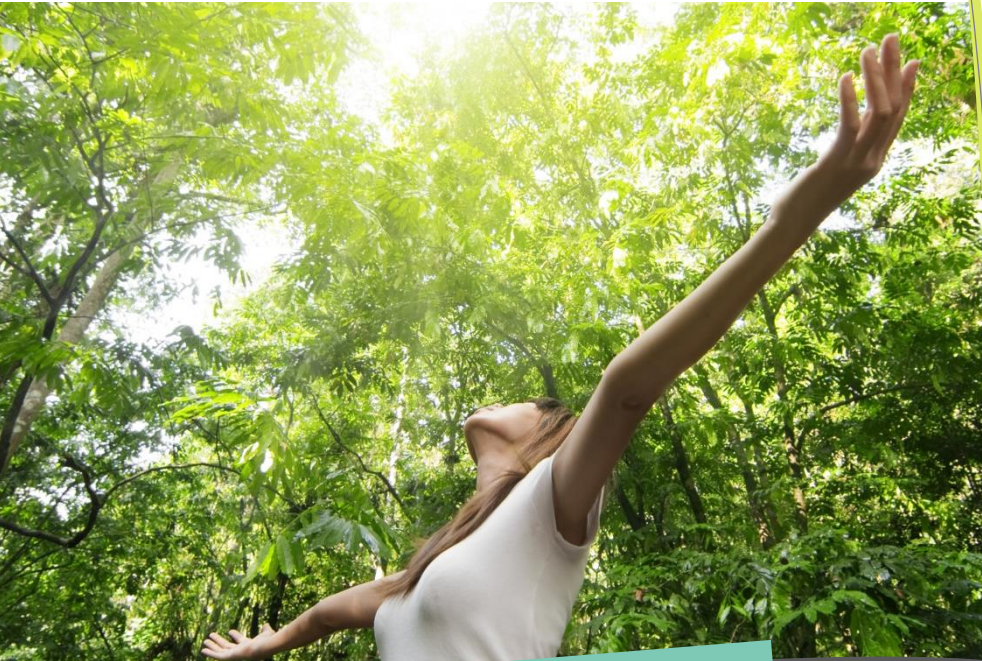
Le guide de votre séjour dans la grande forêt d'Anlier

Le pays du bien vivre



La Grande Forêt d'Anlier

Edition 2014-2015



J'adopte la slow attitude

6 bons plans pour des
vacances "no stress" !



Les Forêts d'Ardenne



Pays de Bastogne
Maison du Tourisme



Maison du Tourisme
du Pays d'Arlon



Maison de Tourisme
Pays de la
Forêt d'Anlier



Wallonia.be

COMMISSARIAT
GÉNÉRAL AU TOURISME



Parc naturel
Haute-Sûre
Forêt d'Anlier

Destination Les Forêts d'Ardenne

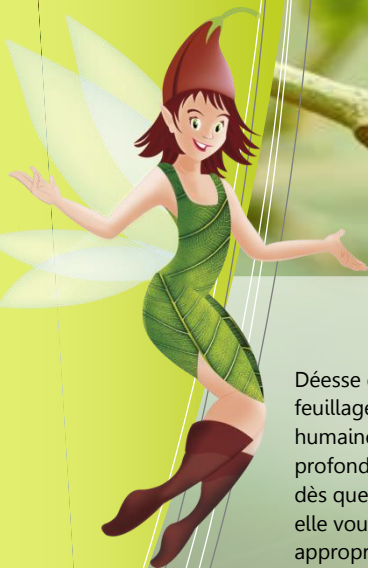
En ce début de 3^e millénaire, nous sommes nombreux à rechercher un certain retour aux sources, au calme et à la nature.

Les destinations qui proposent des espaces où respirer et se ressourcer possèdent à ce titre d'indéniables atouts.

Avec un tiers de son territoire couvert par la forêt, la Wallonie offre de nombreux massifs forestiers, véritables trésors pour tous les amateurs de tourisme vert.

C'est pourquoi le Gouvernement wallon a initié une stratégie de développement touristique des forêts de Wallonie, actuellement mise en œuvre sous l'appellation « Forêts d'Ardenne ».

La forêt wallonne promet ainsi de devenir une destination touristique incontournable pour les amoureux de détente et de verdure.



Déesse de la faune et des bois, avec sa tenue en feuillage, ses bottes et son bonnet en fruit des bois, mi-humaine, mi-légendaire, Arduinna vous guide dans les profondeurs des massifs forestiers de l'Ardenne. Alors, dès que vous la voyez, laissez-vous guider partout où elle vous emmène. Elle vous aide à poser les gestes appropriés pour respecter la forêt et vous réserve bien des surprises!

Cette brochure est éditée par le Parc naturel Haute-Sûre Forêt d'Anlier, Chemin du Moulin 2, 6630 Martelange. **TÉL:** 063 45 74 77 - **Fax:** 063 67 64 84 - **Directeur:** Donatien Liesse - **Rédaction et conception:** Audrey Robert. **Impression:** Schmitz & Gofflot à Bastogne. **Tirage:** 6000 ex. sur papier issu de forêts gérées durablement. Tous les prestataires figurant dans cette brochure ont signé une charte et un formulaire d'adhésion pour rejoindre le réseau de partenaires de la Grande Forêt d'Anlier.

Edito

Savoir voyager, c'est savoir s'arrêter...

« Au diable l'éternelle course contre la montre ! Cette fois, c'est dit : pendant les vacances, je lève le pied, je ralentis la cadence, je prends le temps de vivre. Bref, j'adopte la slow attitude... »

Envie de respirer, de vous évader, de vous détendre, de vous divertir autrement? Loin du tourisme de masse, la Grande Forêt d'Anlier saura vous séduire! Sans plus attendre, découvrez dans cette brochure nos 6 bons plans pour des vacances « no stress ».

Une petite mise en bouche? Balades tranquilles et ressourçantes en forêt, sorties à vélo à travers notre belle campagne, excursions ludiques à dos d'âne, séjours bien-être avec massages et soins, dégustations de nos délicieux produits du terroir, hébergements insolites... Amoureux de la nature et de l'air pur, vous n'aurez que l'embaras du choix pour recharger vos batteries!

J'espère du fond du cœur que vous prendrez plaisir à faire une pause – quelques heures ou quelques jours – dans notre belle région!

Excellentes vacances,

Audrey Robert,
Coordnatrice de projet
au Parc naturel Haute-Sûre Forêt d'Anlier

Sommaire

4-5

Bon plan n°1

Je musarde en forêt

6-7

Bon plan n°2

Je m'évade à vélo

8-9

Bon plan n°3

Je m'offre une pause bien-être

10-11

Bureaux d'accueil

touristique

Plan de la Grande Forêt d'Anlier

12-13

Bon plan n°4

Je ralentis la cadence, au rythme des sabots

14-15

Bon plan n°5

Je déguste les produits du terroir

16-17

Bon plan n°6

Je teste des nouveautés

18-19

Nos bonnes adresses

BON
PLAN

1

Je musarde en forêt



BON PLAN SÉJOUR

Randonnée accompagnée à travers la forêt d'Anlier et la vallée de la Haute-Sûre

Le temps est venu de réveiller le randonneur qui sommeille en vous! Avec un guide professionnel, évadez-vous durant deux jours parmi les plus beaux sites naturels de la région. Découvrez notamment la forêt d'Anlier par ses riches vallées. Dépaysement garanti !

Le forfait comprend: 2 nuitées avec petit déjeuner, 2 menus 3 services, 2 pique-niques du terroir, le transfert éventuel entre la gare de Libramont et l'hôtel, l'assistance en cas de problème, l'accompagnement pendant 2 jours par un guide agréé.

Validité: valable du vendredi au dimanche. Entre le 01/04 et le 30/09.

Infos et réservations:

Trek Adventure
Rue du Sablon 177
6600 Bastogne
+32 61 24 04 10
info@trekaventure.com



Prix par pers. en chambre double. Prix dégressif selon le nombre de participants (max. 15 pers.)
www.trekaventure.com

295€

3 jours/2 nuits

BON PLAN SÉJOUR

Géocaching et balade en forêt à la Ferme d'a Yaaz

Depuis son ouverture en 2012, la ferme d'a Yaaz jouit d'une réputation incontestable pour la diversité de ses activités et l'accueil chaleureux de la propriétaire. Découvrez les joies du géocaching et arpentez la forêt d'Anlier grâce à la carte qui vous est remise à l'arrivée.

Le forfait comprend: 2 nuitées en gîte, accès libre aux animaux de la ferme, balade d'1h à poney, à cheval ou en calèche, 1 initiation au géocaching, des plans de promenades en forêt, 1 cadeau « slow food » de la ferme, literie, nettoyage final.

Validité: valable toute l'année. Gîte de 9 personnes (4 chambres)

Infos et réservations:

Gîte à la ferme ***
La Ferme d'a Yaaz
Route de l'Ermitage 344
6717 Heinstert
+32 479 30 73 59
lafermedayaaz@skynet.be



Prix forfaitaire pour un gîte de 9 pers.
www.lafermedayaaz.be

465€

3 jours/2 nuits



Partir en forêt avec un professionnel

L'assurance qualité et
sécurité que vous
attendez !



TREK AVENTURE

Trek Aventure est une agence de voyage spécialisée dans l'organisation de trekkings et de randonnées, dans le monde entier. Son concepteur, Olivier Delmée, est originaire de Bastogne et propose notamment des séjours-rando à travers les paysages ardennais.

www.trekaventure.com

Cartes des promenades des communes

Cartes IGN reprenant un ensemble de circuits balisés entre 3 et 18 km dans les bois et les campagnes des communes de Bastogne, Vaux-sur-Sûre, Fauvillers, Martelange et Attert (en vente à 7,50€ dans les points info). Nos coups de cœur: la promenade de la Betlange (Bastogne, 10km) et la balade des Souvenirs (Martelange, 8km). La carte de Martelange étant la plus forestière.

Cartes de promenades du réseau TARPAN

Cartes IGN 1/25.000 regroupant une série de balades dans la forêt et la campagne des communes de Habay, Légglise et Neufchâteau (en vente à 7,50€ dans les points info). La carte de Habay regorge particulièrement de circuits en forêt. Nos coups de cœur: la promenade du Pont d'Oye (Habay, 7km) et la promenade des Forges de Mellier (Marbehan, 9km).

La Gaume buissonnière

Ce circuit de 206 km sillonne la Gaume par ses chemins champêtres et forestiers. Vous allez à la rencontre de son histoire et de « ses gens ». En fonction de votre forme, vous pouvez parcourir cette boucle par étapes de 20 à 50 km. www.gaumbuissonniere.jimdo.com

Le sentier Ardenne-Eifel Rhin-Meuse

Cet itinéraire transfrontalier traverse 4 pays : l'Allemagne, le Grand-Duché de Luxembourg, la Belgique et la France. Long de 200 km, ce sentier traverse le grand massif ardennais et peut se parcourir à pied ou en VTT (à pied, compter neuf jours de randonnée). www.gta.be

Les sentiers GR

Pas moins de 8 GR traversent la région! Parmi ceux-ci, le GR 151 vous plonge dans les vallées de la forêt d'Anlier. Il vous fait notamment découvrir la vallée de la Rulles et le domaine du château du Pont d'Oye. Six autres boucles démarrent des villages de Fauvillers, Tintange, Anlier, Habay-la-Neuve, Nobressart et Clairefontaine et font l'objet de topo-guides. www.grsentiers.org



RANDO EVASION

Rando Evasion est une association de guides-accompagnateurs en randonnée. Elle est active partout en Europe et notamment en Ardenne. Pour un ou plusieurs jours, offrez-vous une randonnée guidée à la découverte de la faune et de la flore ardennaise.

www.randoevasion.be





Des services adaptés

1 Des hébergements adaptés aux cyclistes

→ le label Bienvenue Vélo

Le label Bienvenue Vélo garantit un accueil et des services adaptés au cyclotouriste. Un local couvert et sécurisé, une trousse de premiers soins, du matériel de nettoyage, de l'eau potable... Tout est pensé de façon à répondre aux besoins du cycliste. Vous reconnaîtrez les établissements labellisés « Bienvenue Vélo » grâce à un autocollant particulier apposé sur leur devanture (coordonnées en page 19).

- Les chambres d'hôtes [Cottage Lavande & Bruyères](#) à Léglise
- Les chambres d'hôtes [Au fil des saisons sur la Wiels](#) à Fauvillers
- Le gîte [Au fil du temps](#) à Bodange
- Le camping [Aux sources de Lescheret](#) à Lescheret
- Le gîte [La ferme du Bas Roteux](#) à Rosière-la-Petite

2 Plusieurs points de location de vélos

Plusieurs bureaux d'accueil touristique proposent des vélos à la location. VTT, vélos de route, remorque pour enfants... mais aussi vélos électriques pour des escapades relax sur ces terres vallonnées (coordonnées en page centrale).

- La Maison du Parc naturel de la Vallée de l'Attert
- L'Office du tourisme de Léglise
- L'Office du tourisme de Neufchâteau
- Le Syndicat d'Initiative de Bastogne
- Le Syndicat d'Initiative de Marbehan
- Le Syndicat d'Initiative de Martelange

3 Des lieux pour recharger vos batteries

Les établissements suivants vous prêtent une prise de courant (coordonnées en page centrale).

- A Arlon: l'Office du tourisme
- A Attert: le Parc naturel de la Vallée de l'Attert
- A Graftontaine: l'Observatoire Centre Ardenne
- A Heinstert: la Ferme d'a Yaaz
- A Léglise: l'Office du Tourisme
- A Louftémont: le Verger du Pierroy
- A Marbehan: le Syndicat d'Initiative
- A Martelange: le Parc naturel Haute-Sûre Forêt d'Anlier
- A Neufchâteau: l'Office du tourisme





Des idées de circuits

Les boucles cyclolégendes, 2 itinéraires balisés VTC au cœur de la forêt

Un réseau de 4 itinéraires vélotouristes au fil des légendes du Parc naturel Haute-Sûre Forêt d'Anlier. Parmi ceux-ci, les boucles n°1 (34km) et n°2 (65km) passent par la forêt d'Anlier. www.parcnaturel.be

Les 4 circuits familiaux du réseau TARPAN

Au verso des cartes TARPAN (en vente à 7,50€ dans les points info), 9 parcours cyclotouristiques s'offrent à vous. Parmi ceux-ci, 4 itinéraires de qualité vous emmènent à travers la belle forêt d'Anlier.

Du VTT à gogo au pays de Neufchâteau

Avec sa vallée du lac, ses campagnes et ses forêts, les terres de Neufchâteau sont un terrain de jeu idéal pour la pratique du VTT. A vous les 173km de sentiers balisés! Carte en vente à l'Office du tourisme de Neufchâteau.

La Route de la Sûre

Cette très belle randonnée en boucle, longue de 86km, serpente dans la vallée de la Sûre. Reconnue zone humide d'intérêt mondial, voici la garantie de magnifiques paysages. www.gta.be

Les voies vertes

En Grande Forêt d'Anlier, près de 50km de voie lente sont aménagés en RAVeL ou pré-RAVeL. Une belle aventure à vivre en famille ou entre amis, en toute sécurité. www.ravel.wallonie.be

*Stop,
je fais une
pause !*

BON PLAN SEJOUR

Pour une escapade relax 100% vélo, séjournerez dans un hébergement labellisé Bienvenue Vélo et offrez-vous pendant une journée le confort d'un vélo électrique!

HALTE RAFRAICHISSANTE A LA MAISON DE LA PECHE

Arrêtez-vous à la Maison de la Pêche à Habay-la-Neuve. L'endroit est calme et offre une belle terrasse sur l'étang de Bologne. Outre une buvette bienvenue pendant votre balade, le site dispose d'un musée sur la pêche et loue des cannes à pêche à la demi-journée ou à la journée. www.mplux.be



PASSAGE PAR LES MAISONS DES PARCS NATURELS

Le Parc naturel Haute-Sûre Forêt d'Anlier et le Parc naturel de la Vallée de l'Attert disposent chacun d'un centre de visite. Renseignez-vous sur leurs heures d'ouverture et poussez la porte de ces lieux riches d'informations sur le territoire. www.parcnaturel.be www.aupaysdelattert.be



BON
PLAN

3

Je m'offre
une pause bien-être



BON PLAN SÉJOUR

Pause bien-être aux portes de la forêt d'Anlier

Envie de vous ressourcer, de vous relaxer, d'évacuer la fatigue accumulée? Agnès et Jean-Marc vous accueillent dans leurs nouvelles chambres d'hôtes et vous proposent un petit week-end tout en douceur. Mmm, on savoure déjà ce moment de plénitude...

Le forfait comprend: 1 nuitée avec petit déjeuner, 1 menu 3 services (hors boissons) au restaurant Le Martin Pêcheur, l'accès de 3h à l'espace thalasso du centre de bien-être *Mon être sensiel*, 1 apéritif et 1 pot de miel à votre arrivée.

Validité: valable toute l'année du jeudi au dimanche.

Infos et réservations:

Chambres d'hôtes ***
Au fil des saisons sur la Wiels
Rue de la Misbour 409
6637 Fauvillers
Tél: +32 (0)497/97 43 13
agnès.colson@skynet.be



Prix pour 2 pers. en ch. double.
www.chambresdhotels-fauvillers.be

205€

2 jours/1 nuit

BON PLAN SÉJOUR

Pierres chaudes, balade en forêt et menu gourmet au Château de Strainchamps

Amateurs de wellness et de fine cuisine, ce séjour est pour vous. Vous séjournez dans le charmant village de Strainchamps, profitez de l'atmosphère feutrée du château, ainsi que de son restaurant étoilé, et jouissez d'un long massage aux pierres chaudes dans le centre de bien-être.

Le forfait comprend: 1 nuitée avec petit déjeuner, 1 menu gastronomique 5 services (hors boissons), l'accès de 3h à l'espace thalasso du centre *Mon être sensiel*, 1 massages aux pierres chaudes de 45 min en cabine duo, 1 carte de promenades en forêt, 1 panier garni avec produits locaux ou 1 lunch suggestion servi au centre thalasso, 1 plateau apéritif et ses gourmandises servi au centre thalasso.

Validité: valable toute l'année du mercredi au dimanche.

Infos et réservations:

Centre de bien-être
Mon être sensiel
Rue des Vennes 24
6637 Fauvillers
Tél: +32 (0)63/44 49 63
info@monetresensiel.be



Prix pour 2 pers. en ch. double.
www.chateaudestrainchamps.com

476€

2 jours/1 nuit



Le centre de bien-être Mon Etre sensiel, à Strainchamps

Ce centre de bien-être propose une multitude de formules détente. L'espace thalasso comprend entre autres une piscine intérieure chauffée, jacuzzis extérieur et intérieur, sauna finlandais panoramique, hammam aux huiles essentielles, ainsi que des espaces détente avec terrasse.
www.monetresensiel.be

Le centre Corporéal Spa, à Bastogne

Corporéal Spa est un espace dédié aux soins ostéopathiques et holistiques, ainsi qu'à l'esthétique Bio. Par leur action manuelle douce et profonde, les techniques de Corporéal Spa visent avant tout à remettre en mouvement les muscles, les organes et les articulations. Elles rendent ainsi au corps son potentiel de vitalité et sa capacité d'adaptation aux différents stress. www.corporealspa.com

Le Jardin d'Eden, à Frassem

Voici un jardin qui porte bien son nom! Jardin d'Eden, jardin paradis. Assurément notre coup de cœur en termes d'ode à la nature et aux arbres. Ici, on se sent tout simplement bien. Sur 110 ares, nature, mythologie et cosmologie ne font plus qu'un pour vous offrir un grand moment de bien-être et de sérénité. Retrouvez les 207 jardins et parcs privés de Belgique sur www.jardinsouverts.be.

Toutes les coordonnées en pages 18-19



*La slow
cosmétique, ou
l'art de la beauté
au naturel*

*Voici une recette
simple à faire à la
maison*

SACHET DE BAIN ADOUCISSANT AUX PLANTES

Ingrédients :

- l'extrémité d'un bas de nylon
- 2 c. à s. de fleurs de sureau, de fleurs de camomille, de fleurs de lavande ou de feuilles de mélisse
- 2 c. à s. de feuilles de consoude
- 2 c. à s. de farine d'avoine
- 1 c. à s. de feuilles de ronce
- 1 bout de ficelle

Préparation :

Mettez tous les ingrédients dans le bas. Refermez-le, sans en comprimer le contenu, et nouez-le avec suffisamment de ficelle, de sorte qu'attaché au robinet le sachet soit immergé (l'eau chaude doit couler à travers).

Application :

Après avoir accroché le sachet au robinet et fait couler l'eau, détachez-le et laissez-le flotter. Prenez place et appréciez ! Profitez de ce bain 20 à 30 minutes.

© Extrait du livre BEAUTE ET SOINS AU NATUREL de Stéphanie Tourles. Editions PRAT, 2011.



Bureaux d'accueil touristique

Maisons du tourisme

Pays d'Arlon

Rue des Faubourgs, 2
6700 Arlon
063/21.94.54
www.arlon-tourisme.be
info@aron-tourisme.be

Pays de Bastogne

Place Général Mac Auliffe, 60
6600 Bastogne
061/26.76.11
www.paysdebastogne.be
info@paysdebastogne.be

Pays de la Forêt d'Anlier

Moulin Klepper
Rue du Moulin, 2
6840 Neufchâteau
061/21.80.05
www.forêt-anlier-tourisme.be
info@forêt-anlier-tourisme.be

Offices du tourisme

Arlon

Rue des Faubourgs, 2
6700 Arlon
063/21.63.60
www.ot-arlon.be
info@ot-arlon.be

Léglise

Rue de Luxembourg, 46
6860 Léglise
063/57.23.52
www.communeleglise.be
o.t.leglise@gmail.com

Neufchâteau

Moulin Klepper
Rue du Moulin, 2
6840 Neufchâteau
061/27.86.98
www.neufchateau.be
bureauinformation@neufchateau.be

Syndicats d'Initiative

Attert

Voie de la Liberté, 107
6717 Attert
063/23.62.88
www.attert-tourisme.be
info@attert-tourisme.be

Bastogne

Place Général Mac Auliffe, 60
6600 Bastogne
061/21.27.11
www.bastogne-tourisme.be
info@si-bastogne.be

Fauvillers

Wisembach, 27
6637 Fauvillers
063/43.48.69
www.fauvillers-tourisme.be
info@fauvillers-tourisme.be

Habay-la-Neuve

Rue de Luxembourg, 3
6720 Habay-la-Neuve
063/42.22.37
www.habay-tourisme.be
info@habay-tourisme.be

Marbehan

Place de la Gare, 2
6724 Marbehan
063/63.57.70 - 0478/65.77.38
www.marbehan-tourisme.be
info@marbehan.be

Martelange

Complexe Im Wohr
Rue de Radelange, 43A
6630 Martelange
063/60.08.60
www.martelange-tourisme.be
info@tourisme-martelange.be

Vaux-sur-Sûre

Rue Sous le Bi, 2
6640 Sibret
061/28.76.68
www.vaux-sur-sure-tourisme.be
info@vaux-sur-sure.tourisme.be

Maisons des Parcs naturels

Haute-Sûre Forêt d'Anlier

Chemin du Moulin, 2
6630 Martelange
063/45.74.77
www.parcnaturel.be
contact@parcnaturel.be

Vallée de l'Attert

Voie de la Liberté, 107
6717 Attert
063/22.78.55
www.aupaysdelattert.be
parcnaturel@attert.be



Neufchâteau



Léglise



Martelange

LA GRANDE FORÊT D'ANLIER



BON
PLAN

4

Je ralentis la cadence,
au rythme des sabots



BON PLAN SÉJOUR

Plaisirs équestres sur la Wiels

Au rythme de votre monture, découvrez pendant deux jours les paysages vallonnés de l'Ardenne et du nord de la forêt d'Anlier grâce à ce séjour dédié à la randonnée équestre.

Le forfait comprend: 1 nuitée en chambre d'hôtes avec petit déjeuner, 1 menu du terroir à la table d'hôtes d'Agnès (apéritif, menu 3 services, eau incluse), 1 carte de promenades équestres autour du village, le logement pour votre cheval en prairie (ou en box sur demande) avec point d'eau (foin et picotin en supplément).

Validité: valable du vendredi au dimanche et tous les jours durant les congés scolaires. Entre le 01/04 et le 30/09.

Infos et réservations:

Chambres d'hôtes ***
Au fil des saisons sur la Wiels
Rue de la Misbour 409
6637 Fauvillers
Tél: +32 (0)497/97 43 13
agnes.colson@skynet.be



Prix pour 2 pers. en ch. double.
www.chambresdhotels-fauvillers.be

136€

2 jours/1 nuit

BON PLAN SÉJOUR

Rando-famille au pas des ânes !

Les ânes ont ce petit quelque chose qui vous procure un sentiment de bien-être et de zénitude. Avec vos enfants, partez 2 jours en randonnée avec ces animaux affectueux. Promesse d'un séjour hors du temps, plein d'émotions!

Le forfait comprend: 2 nuitées en chambre d'hôtes avec petit déjeuner, 1 table d'hôtes (menu 3 services, boissons incluses), 1 road-book de randonnée, la mise à disposition de 2 ânes de bât pour vous accompagner en balade durant 2 jours, 2 paniers « slow food » pour pique-niquer en cours de promenade, visite du verger et dégustation de ses produits, 1 panier du terroir offert à votre arrivée.

Validité: valable du lundi au dimanche. Entre le 01/04 et le 30/09.

Infos et réservations:

Chambres d'hôtes ***
Le Verger du Pierroy
Rue du Pierroy 29
6860 Louftémont
Tél: +32 (0)476/57 90 18
info@levergerdupierroy.be



Prix pour 2 adultes avec 2 enfants (min. 4 ans)
www.levergerdupierroy.be

395€

3 jours/2 nuits



La ferme d'a Yaaz, ferme agro-touristique et pédagogique, à Heinstert

Balades en calèche ou en char à bancs, balades montées, location de poneys, circuits équestres en forêt d'Anlier, mariages en calèche... Les activités autour du cheval ne manquent pas à la ferme d'a Yaaz! Bon plan: offrez-vous un séjour insolite alliant activité équestre et logement dans un hébergement hors du commun! (infos en pages 16 et 17) www.lafermedayaaz.be

L'Asinerie de l'O, ferme d'élevage et de maraîchage, à Habay-la-Vieille

L'Asinerie de l'O est une petite structure familiale optant pour une démarche de développement solidaire et durable. Le respect de l'environnement et des personnes est son leitmotiv. L'Asinerie propose notamment des balades au pas de l'âne, avec ou sans accompagnateur. Nouveau: faites plaisir à quelqu'un grâce au « chèque-cadeau Asinerie ». www.asinerie.be

La ferme de la Géronne, ferme pédagogique aux 1001 activités, à Chêne

Agriculteurs de père en fils depuis plus de 300 ans, Cécile et Arsène-Marie exploitent une ferme d'élevage bio composée essentiellement de bétail Limousin et de moutons roux ardennais. Balades en char à bancs, promenades montées ou randonnées à dos d'âne, profitez du calme et de l'air pur pour une journée anti-stress aux côtés d'ânes ou de chevaux de trait. www.fermedelageronne.be

L'ASBL Mart'Hotte, ou l'art de vivre avec les ânes, à Hotte

Au cœur du petit village de Hotte, entourée de bois et de prairies, découvrez l'ASBL Mart'Hotte. Une ASBL où la convivialité n'est pas qu'un simple mot! Vous serez accueillis ici comme des rois et pourrez partir en balade accompagnés d'un ou plusieurs ânes. Idéal pour déconnecter! 0476 57 51 23.

Toutes les coordonnées en pages 18-19

BON PLAN SEJOUR

Week-end familial avec les ânes de Léglise

Bienvenue dans la dynamique localité de Léglise. Anne vous accueille dans le gîte confortable de sa ferme atypique et vous offre 3 jours de détente au contact des ânes.

LE FORFAIT COMPREND:

2 nuitées en gîte (2ch.), 1 balade de 4h avec 2 ânes et un accompagnateur, 1 panier de pique-nique offert, la visite du rucher ou soins aux animaux de la ferme.

PRIX ET VALIDITE :

285€

08.11.2014 - 17.12.2014

05.01.2015 - 03.04.2015

339€

29.08.2014 - 31.10.2014

04.04.2015 - 30.06.2015

Valable du vendredi au dimanche Prix pour 2 adultes et 2 enfants. Séjour adaptable jusqu'à 6 pers.

INFOS ET RESERVATIONS :

Centre A pas d'âne • Gîte à la ferme** L'Autre temps
Rue de Luxembourg 1
6860 Léglise
+32 (0)494/94 36 26
a.henrotte@belgacom.net
www.lautretemps.be



Dormir dans un relais équestre

En Grande Forêt d'Anlier, les cavaliers et leurs montures sont les bienvenus pour une ou plusieurs nuitées dans une série de relais équestres situés en bordure de forêt (coordonnées en pages 18-19):

- les chambres d'hôtes Au fil des saisons sur la Wiels à Fauvillers
- le gîte Au fil du temps à Bodange
- le gîte Bella à Maisoncelle
- les chambres d'hôtes du Verger du Pierroy à Louftémont
- le gîte de la Ferme d'a Yaaz à Heinstert

BON
PLAN

5

Je déguste les
produits du terroir



BON PLAN SÉJOUR

Balade, détente et gastronomie aux Forges du Pont d'Oye

Face à l'étang du Pont d'Oye, l'hôtel des Forges vous accueille dans un cadre enchanteur. Point de départ de plusieurs balades en forêt d'Anlier, l'hôtel dispose aussi d'un espace de relaxation avec sauna et jacuzzi, ainsi qu'un d'un restaurant dont la réputation n'est plus à faire!

Le forfait comprend: 2 nuitées avec petit déjeuner, 1 menu gastronomique « Bib gourmand » (3 services, hors boissons), 1 carte de promenades, l'accès libre à l'espace de relaxation de l'hôtel, 1 pâtisserie maison offerte à votre arrivée.

Validité: valable toute l'année du mercredi au dimanche. Formule single possible.

Infos et réservations:
Hôtel-restaurant ****

Les Forges du Pont d'Oye
Rue du Pont d'Oye 6-7
6720 Habay-la-Neuve
Tél: +32 (0)63/42 42 70
info@lesforges.be



Prix pour 2 pers. en ch. double.
www.lesforges.be

274€

3 jours/2 nuits

BON PLAN SÉJOUR

Découvertes culinaires en forêt d'Anlier

Le gîte *La Ferme du Bas Roteux* est l'une des meilleures adresses de la région. La décoration soignée et l'atmosphère raffinée de ce gîte à la ferme sont prometteuses de qualité. Dans ce forfait, découvrez avec un professionnel les 1001 saveurs de la nature à l'état pur.

Le forfait comprend: 2 nuitées avec petit déjeuner (2 ch. doubles et 1 ch. 2 lits), 1 panier de produits bio pour pique-niquer en forêt, 1 balade guidée en forêt d'Anlier et cueillette culinaire avec un guide-nature agréé, 1 repas du soir avec atelier culinaire (eau incluse), 1 cadre avec photo de groupe en forêt d'Anlier, 1 apéritif offert à votre arrivée et à votre départ, 1 panier garni avec produits du terroir, assistance et transfert sur le lieu de promenade.

Validité: valable du lundi au dimanche. Entre le 01/04 et le 30/09.

Infos et réservations:
Gîte à la ferme ***

La Ferme du Bas Roteux
Rosière-la-Petite 29A
6640 Vaux-sur-Sûre
Tél: +32 (0)496/23 70 43
info@lafermedubasroteux.be



Prix forfaitaire pour 6 pers. Possible pour
2 ou 4 pers. sous d'autres conditions.
www.lafermedubasroteux.be

495€

3 jours/2 nuits



Directement chez le producteur

La ferme des Sanglochons, à Neufchâteau

Producteur de jambon de sanglochon, saucissons, jambon fumé, pâté, vin aux fleurs de sureau, confiture de coing, confiture de pomme à la rose, lait de sanglochon. La ferme des Sanglochons est aussi un bistrot de terroir (voir encadré ci-dessous). www.sanglochon.be

La ferme de Mageroy, à Habay-la-Vieille

Cette exploitation laitière de 125 ha élève notamment la race Holstein. Le magasin de la ferme propose une large gamme de produits laitiers, ainsi que d'autres produits issus des producteurs de la région. 063/42.29.08

L'Asinerie de l'O, à Habay-la-Vieille

L'Asinerie de l'O est une ferme d'élevage et d'animation, mais c'est aussi une ferme en production: foins, maraîchage bio et vente directe. Vous trouverez ici votre bonheur pour des légumes bio, sains et savoureux! www.asinerie.be

La brasserie artisanale de Rulles, à Rulles

Installée à Rulles, notamment en raison de la grande qualité de l'eau, la brasserie propose 6 variétés de bières. Des visites guidées sont organisées sur RDV (FR/EN) pour des groupes de min. 8 pers. L'occasion de découvrir les installations, l'histoire de la brasserie et de déguster les produits! www.larulles.be

La brasserie artisanale de Bastogne, à Belleu

Cette brasserie existe depuis 2008 et a la particularité d'être implantée dans une ferme biologique. Elle produit une bière au nom enchanteur de La Trouffette qui se décline en plusieurs variétés, ainsi que la Bastogne Pale Ale. Des visites s'organisent sur simple RDV. www.brasseriebastogne.be

Toutes les coordonnées en pages 18-19

Je déguste dans un Bistrot de Terroir®

Le label **Bistrot de Terroir®** distingue les cafés typiques de Wallonie et vous garantit un accueil convivial et de qualité. Lieu où il fait bon vivre, le Bistrot de Terroir® a pour vocation de vous faire passer un délicieux moment de convivialité, tout en vous faisant découvrir les spécialités de la région : spécialités de bouche, curiosités locales et bien plus encore !

- **L'Enfant Gâté, à Habay-la-Neuve.** Spécialité: les boulettes au fromage d'Orval. www.enfantgate.be
- **La ferme des Sanglochons, à Neufchâteau.** Spécialité: le sanglochon, un saucisson issu du croisement entre un sanglier et un cochon. www.sanglochon.be

BON PLAN SEJOUR

Fabrication de charcuteries à l'ancienne, le goût de l'authentique

A Mellier, au pied de la forêt de Rulles, berceau de la cigogne noire, se niche le gîte du Blanc Caillou. Jacky, le propriétaire, vous contera sa passion pour la fabrication de la viande et des charcuteries à la mode de ses aïeux. Un séjour « slow food » haut en saveurs à ne manquer sous aucun prétexte!

LE FORFAIT COMPREND:

2 nuitées en gîte (4 ch.), démonstration, découpe et préparation de charcuteries, 1 repas du soir composé des produits élaborés la journée (3 services, 1 apéritif et café inclus), 1 plan de balades, 1 panier de charcuteries de la ferme offert à votre départ.

PRIX ET VALIDITE :

540€. 3j/2n. Prix forfaitaire pour 9 pers. Possible pour 4 ou 6 pers. sous d'autres conditions. Valable du 01/10 au 15/10/2014, du 01/12 au 15/12/2014 et du 05/01 au 08/02/2015.

INFOS ET RESERVATIONS :

Gîte à la ferme** *Le Blanc Caillou*
Rue du Boquillon 7A
6860 Mellier
+32 0)499/41 44 26
bertemes.jacky@hotmail.fr



BON
PLAN

6

Je teste
des nouveautés !



BON PLAN SÉJOUR

Pause amoureuse dans la cabane du bonheur, à l'orée de la forêt

La ferme d'a Yaaz vous invite dans son nouveau logement insolite, le family POD. Une cabane nichée au cœur de la nature pour une virée originale, tout en confort. Entièrement en bois, équipée d'électricité et de chauffage, il fait bon y séjourner en toutes saisons. Idéal pour un petit week-end en amoureux. Et pendant la période du brame du cerf, où vous êtes alors aux premières loges!

Le forfait comprend: 1 nuitée dans le POD avec petit déjeuner à base de produits de la ferme, 1h de balade en calèche ou la mise à disposition d'une carte de promenades en forêt, l'accès libre aux animaux de la ferme.

Validité: valable toute l'année, du vendredi au dimanche.

Infos et réservations:

Camping à la ferme
La Ferme d'a Yaaz
Route de l'Ermitage 344
6717 Heinstert
Tél: +32 (0)479/30 73 59
lafermedayaaz@skynet.be



Prix pour 2 pers.
www.lafermedayaaz.be

120€

2 jours/1 nuit

BON PLAN SÉJOUR

Bienvenue au pays des rêves et des Indiens

Séjour pour familles ou amis dans le tipi de la Ferme d'a Yaaz au bord de la forêt d'Anlier. La maîtresse de maison veillera personnellement à votre accueil et à votre bien-être. Vous confectionnerez un attrape-rêves, la promesse d'une vie plus sereine!

Le forfait comprend: 1 nuitée en tipi avec petit déjeuner à base de produits de la ferme, 1 kit complet comprenant le nécessaire de cuisine, les lits de camps, de l'eau potable et du bois pour le feu ou le barbecue, 1h de balade à cheval ou en calèche à travers la forêt d'Anlier, l'accès libre aux animaux de la ferme, la fabrication d'un attrape-rêves.

Validité: valable du lundi au dimanche. Entre le 01/04 et le 30/09.

Infos et réservations:

Camping à la ferme
Route de l'Ermitage 344
6717 Heinstert
Tél: +32 (0)479/30 73 59
lafermedayaaz@skynet.be



Prix forfaitaire pour 4 pers.
www.lafermedayaaz.be

200€

2 jours/1 nuit



BON PLAN SEJOUR

Séjour avec les cerfs au gîte de Traquebois

Une situation idyllique et un contact étroit avec les cerfs sont les atouts du gîte de Traquebois, à côté de Bodange. Pour le plaisir de ses hôtes, le propriétaire propose une visite insolite de son parc à gibier.

LE FORFAIT COMPREND:

2 nuitées en gîte, 1 visite du parc à gibier, 1 panier du terroir.

PRIX ET VALIDITE:

550€. 3j/2n. Prix forfaitaire pour 8 pers. Valable toute l'année.

INFOS ET RESERVATIONS:

Gîte rural de Traquebois***
Rue de la Lore 330 • 6637
Fauvillers • +32 (0)495/89 45 71
traquebois@gmail.com
www.traquebois.be

L'Observatoire Centre Ardenne, à Grapfontaine

Culminant à 440 mètres, à proximité de Neufchâteau, l'Observatoire Centre Ardenne se situe en pleine nature. Doté de 6 coupoles et accessible aux personnes à mobilité réduite, l'Observatoire propose une panoplie d'activités sur le thème de la nature et de l'astronomie, telles que des visites guidées. A vous les galaxies et les grands télescopes! Evadez-vous sur une autre planète le temps d'une journée ou d'une soirée. Bon plan: offrez-vous une nuit glamour sous les étoiles!
www.observatoirecentreadenne.be

Les ateliers de Nature Attitude, à Anlier

Vous souhaitez enduire vos murs avec de la terre de votre coin? Vous êtes jeune parent désireux d'agir avec la nature? Vous aspirez à réaliser vos cosmétiques vous-même? Renouer avec la nature est pour vous un besoin vital? Bref, vous désirez prendre du temps pour découvrir des techniques de consommation « durable » et vous ressourcer en forêt? Les ateliers de l'ASBL Nature Attitude sont faits pour vous. Retrouvez l'agenda en ligne sur
www.natureattitude.be

La vallée du lac et sa nouvelle balade didactique sur caillebotis, à Neufchâteau

Logée dans un écrin de verdure, vous pourrez facilement passer une journée dans la vallée du Lac. Le Moulin Klepper constitue votre point de chute. Il abrite la Maison du Tourisme du Pays de la Forêt d'Anlier et l'Office du Tourisme de Neufchâteau. Il reçoit régulièrement des expositions d'artisans locaux. Une vingtaine de VTT pour adultes et enfants est proposée à la location et vous pouvez vous y procurer des cartes de balades pédestres et VTT. Juste en face du moulin, empruntez le tout nouveau sentier sur caillebotis. Il vous dévoilera les richesses naturelles de l'étang Bergh. Autour du lac, vous pourrez pêcher, vous reposer, vous baigner, profiter avec vos enfants de la plaine de jeux ou du minigolf, ou encore vous concocter un bon barbecue! www.neufchateau.be

Toutes les coordonnées en pages 18-19

BON PLAN SEJOUR

Chasse au trésor et détente à la Ferme du Bas Roteux

Ici, l'art de vivre en phase avec la nature n'est pas un vain concept. Découvrez cette symbiose parfaite et partez à la conquête des trésors cachés dans les reliefs du paysage...

LE FORFAIT COMPREND:

2 nuitées en gîte à la ferme avec petit déjeuner, 1 panier pique-nique, 1 GPS mis à disposition pour 1 balade géocaching, 1 cadre-photo de groupe, 1 apéritif à l'arrivée et au départ, 1 panier du terroir, assistance et transfert sur le lieu de promenade.

PRIX ET VALIDITE:

425€. 3j/2n. Prix forfaitaire pour 6 pers. Possible pour 2 ou 4 pers. sous d'autres conditions. Valable toute l'année.

INFOS ET RESERVATIONS:

Gîte à la ferme*** *La Ferme du Bas Roteux* • Rosière-la-Petite 29A • 6640 Vaux-sur-Sûre
+32 (0)496/23 70 43
info@lafermedubasroteux.be
www.lafermedubasroteux.be



Nos bonnes adresses



Hébergements insolites

Le family POD

La Ferme d'a Yaaz
Route de l'Ermitage, 344
6717 Heinstert
0479/30.73.59
www.lafermedayaaz.be
lafermedayaaz@skynet.be

Le vrai tipi indien

La Ferme d'a Yaaz
Coordonnées ci-dessus

Hôtels

Les Forges du Pont d'Oye

Hôtel-restaurant
Rue du Pont d'Oye, 6-7
6720 Habay-la-Neuve
063/42.22.43
www.lesforges.be
info@lesforges.be

Le Cap au Vert

Hôtel-restaurant-brasserie
Chemin du Moulin de la Roche, 24
6840 Grandvoir
061/27.97.67
www.capauvert.be
geers@capauvert.be

Le Château du Pont d'Oye

Hôtel-restaurant
Rue du Pont d'Oye, 1
6720 Habay-la-Neuve
063/42.01.30
www.chateaudupontdoye.be
info@chateaudupontdoye.be

Chambres d'hôtes

Au fil des saisons sur la Wiels

Rue de la Misbour, 409
6637 Fauvillers
0499/40.05.66
www.chambresdhotest-fauvillers.be
agnes.colson@skynet.be

Cottage Lavande & Bruyères

Rue du Haut des Bruyères, 8
6860 Légglise
063/42.24.53 - 0496/12.13.70
www.cottagelavandebruyeres.be
laurence@bostie.be

Le Verger du Pierroy

Rue du Pierroy, 29
6860 Légglise
063/42.39.37 - 0476/57.90.18
www.levergerdupierroy.be
isabel.falmagne@gmail.com

La Passagère

Rue de l'église, 263
6717 Attert
063/22.20.43
www.lapassagere.be
jac.lamury@belgacom.net

Gîtes

La Ferme du Bas Roteux

Rosière-la-Petite, 29B
6640 Vaux-sur-Sûre
061/21.70.43 - 0496/23.70.43
www.lafermedubasroteux.be
info@lafermedubasroteux.be

Clairière Ardenne (2 gîtes)

Rue Albert 1^{er}, 1
6860 Louftémont
063/42.44.50 - 0478/05.88.62
www.gites-clairiere-ardenne.be
info@gites-clairiere-ardenne.be

La Pimprenelle

Chemin des Wassai, 2
6860 Les Fossés
063/43.36.76 - 0476/34.85.68
www.lapimprenelle.net
tania.seynaev@hotmail.com

Le Blanc Caillou

Rue du Boquillon, 7A
6860 Mellier
063/43.34.56 - 0499/41.44.26
www.parcnaturel.be
bertemes.jacky@hotmail.fr

Au fil du temps

Chemin du Vieux Château,
112
6637 Bodange
0474/99.79.02
www.gite-aufildutemps.be
sylvie.robaye@gite-aufildutemps.be

Les Framboisiers

Route des Framboisiers, 16
6840 Neufchâteau
063/43.36.82 - 0494/22.06.03
www.gite-framboisiers-ardennes.be
lamottevinciane@hotmail.com

Non loin de l'Arlune

Rue de Maou, 7
6721 Anlier
063/42.33.46 - 0476/94.75.85
www.arlune.be
info@arlune.be

Gîte de la Schock

Rue de la Kwert, 330
6717 Nobressart
063/22.25.10
www.gitedelaschock.be
claud@gitedelaschock.be

Gîte Bella

Maisoncelle, 42
6860 Ebly
061/22.56.22 - 0485/15.77.08
www.gitemaisoncellebella.be
edwin.sterckx@gmail.com

L'autre temps

Rue de Luxembourg, 1A
6860 Légglise
063/43.38.54 - 0494/94.36.26
www.lautretemps.be
a.henrotte@belgacom.net

La Ferme d'a Yaaz

Coordonnées dans la rubrique Hébergements insolites

La Ferme de la Géronne

Rue Bi du Moulin, 81
6860 Chêne
061/25.52.53 - 0473/37.30.91
www.fermedelageronne.be
contact@fermedelageronne.be

Au bonheur dans le Pré

Rue du Bua, 26
6723 Habay-la-Vieille
0637/40.37.97
www.aubonheurdanslepre.be
info@aubonheurdanslepre.be

Traquebois (parc à gibier)

Rue de la Lore, 330
6637 Fauvillers
0637/58.24.56 - 0495/89.45.71
www.traquebois.be
traquebois@gmail.com

C'est mon daim & L'Oasis

Rue des Venues, 24
6637 Strainchamps
0637/44.49.63 - 0471/86.38.17
www.monetresensiel.be
info@monetresensiel.be

Campings

La Ferme d'a Yaaz

Coordonnées dans la rubrique
Hébergements insolites

Aux sources de Lescheret

Lescheret, 2
6642 Juseret
061/25.50.49 - 0479/58.19.60
www.campingasdl.be
info@campingasdl.be

Opérateurs spécialisés dans la randonnée

L'ASBL Sentiers de Grande Randonnée

Section luxembourgeoise
0637/42.32.12 - 0478/50.60.93
www.grsentiers.org
luxembourg@grsentiers.org

L'agence de voyage

Trek Adventure
061/24.04.10 - 0496/21.67.66
www.trekaventure.be
info@trekaventure.be

La Maison de la Randonnée, GTA Belgique

061/68.86.11 - 0475/61.15.06
www.europaventure.be
contact@europaventure.be

L'association Rando Evasion

010/73.01.32 - 0496/09.30.70
www.randoevasion.be
contact@randoevasion.be

Rencontres avec les animaux

La Ferme d'a Yaaz

Coordonnées dans la rubrique
Hébergements insolites

La Ferme de la Géronne

Coordonnées dans la rubrique
Gîtes

Le centre A pas d'âne

Coordonnées dans la rubrique
Gîtes

L'Asinerie de L'O

Rue du Bua, 26A
6723 Habay-la-Vieille
0637/43.38.00
www.asinerie.be
contact@asinerie.be

L'ASBL Mart'Hotte

Chemin de la Laiterie, 72
6637 Hotte
0476/57.51.23
charly-du-schiste@hotmail.com

La Maison de la Pêche

Rue des Rames, 23
6720 Habay-la-Neuve
0637/21.64.74 - 0496/69.48.88
www.mplux.be
olivierbarthelemy@mplux.be

Dégustation de produits locaux

La brasserie artisanale de Rulles

Rue Maurice Grevisse, 36
6724 Rulles
www.larulles.be
visite@larulles.be

La brasserie artisanale de Bastogne

Belleau, 3
6640 Vaux-sur-Sûre
0475/87.83.66
www.brasserieдебastogne.be
info@brasserieдебastogne.be

La ferme des Sanglochons

Bistrot de Terroir[®]
Chaussée de Namur, 42
6840 Verlaine
061/22.22.33
www.sanglochon.be
sanglochons@hotmail.com

L'Enfant Gâté

Bistrot de Terroir[®]
Rue de Luxembourg, 16
6720 Habay-la-Neuve
0637/40.05.55
www.enfantgate.be
info@enfantgate.be

La ferme de Mageroy

Rue du Chaudfour, 4
6723 Habay-la-Vieille
0637/42.29.08 - 0477/55.09.78

Site de référence pour les produits du terroir

www.terroirlux.be

Sources de bien-être



Le centre Corporeal Spa

Centre d'esthétique et de
coaching en santé
Rue des Récollets, 11
061/21.94.94
www.corporealspa.com
corporealspa.contact@gmail.com

Le centre Mon être sensiel

Rue des Venues, 24
6637 Strainchamps
0637/44.49.63 - 0471/86.38.17
www.monetresensiel.be
info@monetresensiel.be

Le Jardin d'Eden

Rue du Centre, 21
6700 Frassem
0637/21.83.95
www.jardinsouverts.be
baccarat28@hotmail.com

Nature Attitude ASBL

Centre Régional d'Initiation
à l'Environnement d'Anlier
Rue Comtesse Adèle, 36
6721 Anlier
0637/42.47.27
www.natureattitude.be
www.crieanlier.be
info@crieanlier.be

Sorties organisées à l'écoute du brame



Connaissez-vous le
brame, ce spectacle
magique d'une
théâtrale beauté, qui
nous vient des
profondeurs de la
forêt? Chaque
année, de la mi-
septembre à la mi-
octobre, le cerf se
fait entendre aux
quatre coins de la
forêt.

En Grande Forêt
d'Anlier, 3 structures
agréées organisent
des sorties
nocturnes à la
découverte de cet
animal fascinant:

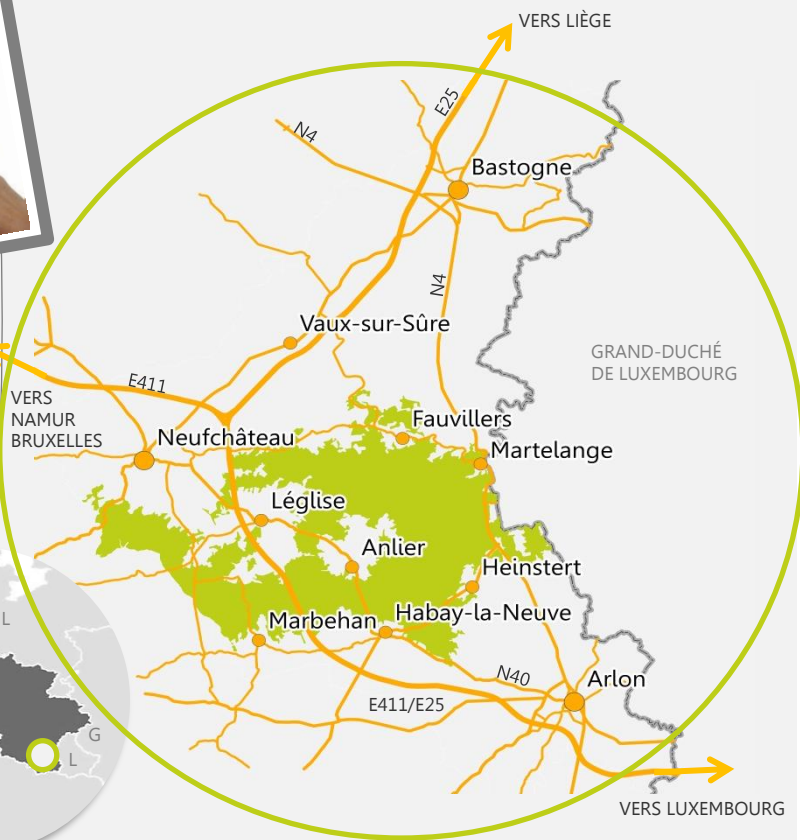
- Le Parc naturel
Haute-Sûre
Forêt d'Anlier
- L'ASBL Nature
Attitude
- Le Syndicat
d'Initiative de
Habay-la-Neuve

Contactez-les pour
connaître leurs
dates de sorties et
offrez-vous un
moment rempli
d'émotions!

La forêt vous va si bien !

Visitez
la Grande Forêt
d'Anlier à 360° !

Visite immersive
www.parcnaturel.be



Document réalisé dans le cadre du développement touristique de la Grande Forêt d'Anlier, avec le soutien financier des communes d'Arlon, Attert, Bastogne, Fauvillers, Habay, Léglise, Martelange, Neufchâteau et Vaux-sur-Sûre.

Crédits photographiques : Couverture, page 2 (branche); lesplanettes.fr – Page 3 (moulin), page 10 (moulin), page 17 (lac); Maison du tourisme du Pays de la Forêt d'Anlier – Page 4 (couple); La Lorraine Gaumaise-M. Laurent – Page 4 (marcheurs); Trek Adventure – Page 4 (chambre), page 16 (pod et table); la Ferme d'a Yaaz – Page 5 (balise), page 9 (jardin); A. Robert – Page 6 (guidons), page 7 (les 3 photos), page 12 (cavalière); page 16 (tipi), page 17 (cerf et observatoire), page 19 (cerf); FTLB-P. Willems – Page 6 (logo); Fédération des Gîtes de Wallonie – Page 6 (cyclistes); FTPN-H. Roland – Page 8 (chambre); A. Colson – Page 8 (château); K. Viegels – Page 9 (piscine), page 19 (jacuzzi); S. de Jaeger – Page 10 (Office du tourisme); Office du tourisme de Léglise – Page 10 (Maison du Parc naturel); L. Libotte – Page 12 (déjeuner), page 18 (chambre); G. Nivarlet – Page 12 (maison); I. Falmagne – Page 13 (ânes); FTLB-A. Segers – Page 13 (maison); A. Dewez – Page 14 (hôtel); Hôtel des Forges – Page 14 (décoration); C. de Jaeger – Page 14 (boissons), page 15 (salaisons); JP Ruelle – Page 20 (tablette numérique); Intermediatic.

www.lesforetsdardenne.be



2 forêts
à découvrir
autrement !

